


# Bildübertragung mit der TRANSFER-Taste

Die auf der Speicherkarte enthaltenen Bilder können schnell und einfach durch einen Druck auf die TRANSFER-Taste zum Computer übertragen werden.

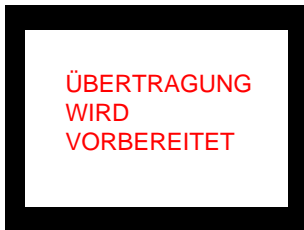
Vor der Übertragung sollten Sie sich vergewissern, dass der Transferassistent von Nikon View 5 gestartet ist.

Falls der Transferassistent nach dem Anschließen der Kamera an den Computer nicht automatisch startet, sollten Sie prüfen, ob die  [Registrierung der Kamera unter Windows](#) ordnungsgemäß durchgeführt wurde.

## Schritt 1 : Starten der Übertragung

Durch Drücken der TRANSFER-Taste an der Kamera werden alle freigegebenen Bilder zum Computer übertragen. Nähere Informationen zur Freigabe der Bilder finden Sie im Handbuch zu Ihrer Kamera.

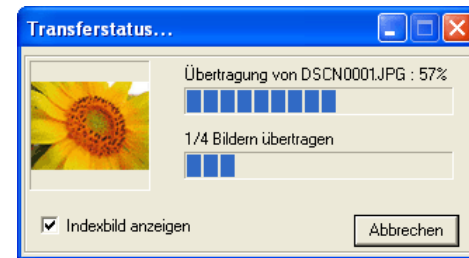
Nach dem Drücken der TRANSFER-Taste erscheint auf dem Monitor der Kamera die Meldung »**ÜBERTRAGUNG WIRD VORBEREITET**«.



## Schritt 2 :Während der Übertragung

Während der Übertragung wird das Fenster »**Transferstatus**« eingeblendet, in dem eine Fortschrittsanzeige über den aktuellen Stand der Übertragung informiert. Das aktuell übertragene Bild wird als Miniatur im Fenster angezeigt.

Wenn mehrere Bilder übertragen werden, wird der aktuelle Stand der Übertragung mit zwei Fortschrittsanzeigen dokumentiert: Eine Anzeige informiert darüber, wie viel Prozent der aktuellen Datei bereits übertragen wurden, die andere über den Verlauf der Gesamtübertragung.



Solange das Fenster »**Transferstatus**« eingeblendet ist, können keine anderen Funktionen von Nikon View 5 genutzt werden.



Während der Übertragung erscheint auf dem Kameramonitor die Meldung »**BILDER WERDEN ZUM COMPUTER ÜBERTRAGEN**«.



## Automatisches Löschen nach der Übertragung

In den Einstellungen des Transferassistenten können Sie festlegen, ob die Bilder nach der Übertragung zum Computer von der Speicherkarte gelöscht werden sollen.



### Schritt 3 : Beenden der Verbindung

Wenn alle Bilder vollständig übertragen sind, erscheint auf dem Monitor der Kamera die Meldung »**ÜBER TRAGUNG BEENDET**«. Sie können die Kamera nun ausschalten und das Verbindungskabel abziehen.



#### Trennen der USB-Verbindung

Ehe Sie die Kamera ausschalten oder die Kabelverbindung unterbrechen, stellen Sie sicher, dass die Datenübertragung vollständig beendet ist und auf dem Monitor der Kamera die Meldung »Sie können die Kamera jetzt ausschalten« angezeigt wird. Während der Datenübertragung dürfen Sie die Kamera nicht ausschalten, die Speicherkarte nicht entnehmen und auch nicht die Kabelverbindung trennen.



#### Einstellungen des Transferassistenten

Wenn Sie die Übertragung mit der TRANSFER-Taste an der Kamera starten, werden alle von der Kamera freigegebenen Bilder übertragen. Die mit dem Transferassistenten festgelegten Transferregeln kommen nicht zur Anwendung.

