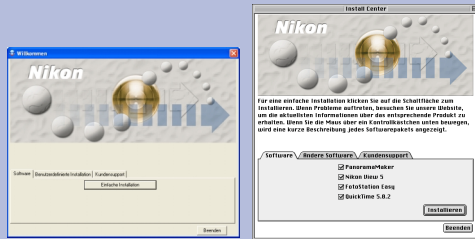


Nikon View 5 — Installation und Einrichtung

Die Abbildungen zeigen die einzelnen Schritte, die Sie für die Installation und Einrichtung von Nikon View 5 durchführen müssen. Nähere Informationen zum jeweiligen Schritt erhalten Sie, wenn Sie auf die Überschriften klicken.

Installation

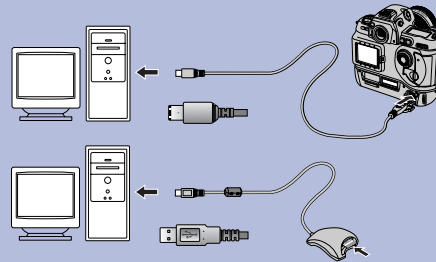


(Windows XP)

(Mac OS 9)

Installieren Sie Nikon View 5 auf Ihrem Computer.

Anschließen der Kamera an den Computer



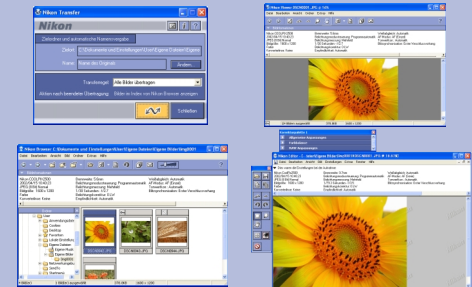
Schließen Sie die Kamera an den Computer an oder legen sie eine Speicherkarte in den Kartenleser oder das Kartenfach ein.

Wenn der Transferassistent nicht automatisch gestartet wird ...
(nur Windows)

Überprüfung der Geräteregistrierung

Überprüfen Sie, ob die Kamera vom Betriebssystem korrekt registriert wurde.
(nur Windows)

Nikon View 5 in der Praxis



Arbeiten Sie mit dem Transferassistenten, dem Browser, dem Viewer und dem Editor von Nikon View.

