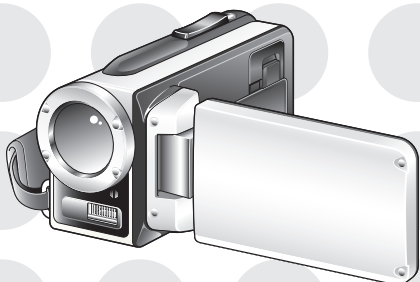


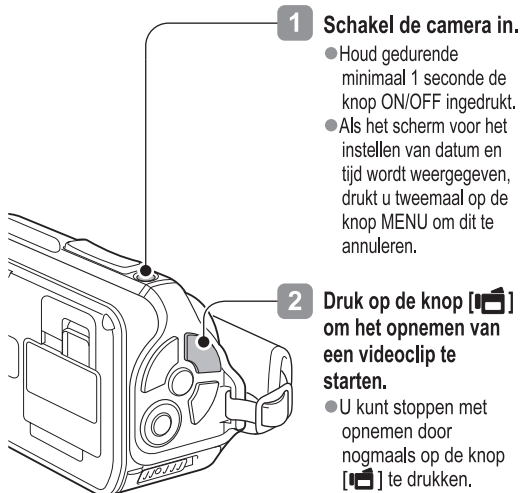
SANYO

Dual Camera
VPC-WH1EX
VPC-WH1
VPC-WH1GX

Xacti SNELSTARTGIDS



STAP 1 EEN VIDEOCLIP OPNEMEN



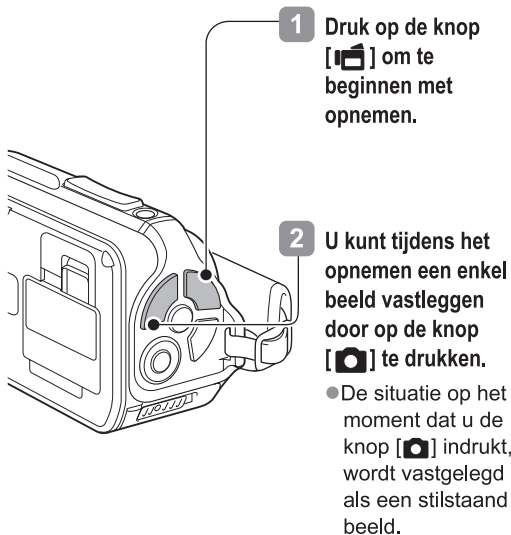
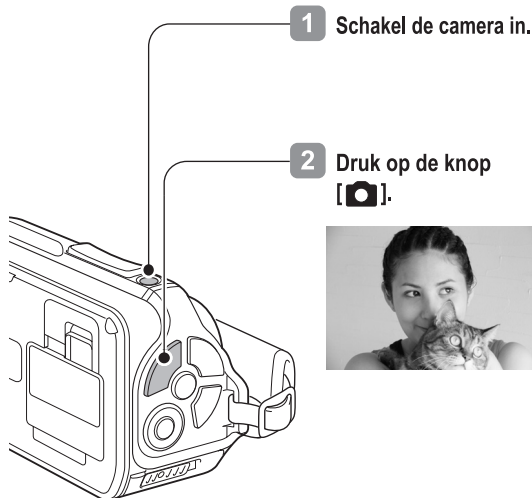
Als het beeld niet wordt vastgelegd...

Is de batterij nog voldoende geladen? Laad de batterij opnieuw op.

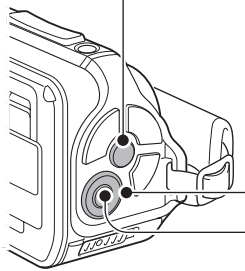
(Zie "De batterij plaatsen" aan de achterzijde.)

STAP 2 EEN STILSTAAND BEELD VASTLEGGEN

U kunt een stilstaand beeld vastleggen terwijl u een videoclip opneemt.



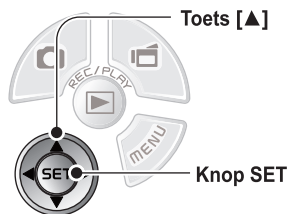
STAP 3 BEELDEN WEERGEVEN

- 
- 1 Druk op de knop REC/PLAY.**
 - De laatste opname wordt weergegeven.
 - 2 Selecteer het beeld dat u wilt weergeven.**
 - Gebruik de pijltoetsen om het oranje kader te verplaatsen naar het bestand dat u wilt afspelen.
 - 3 Druk op de knop SET.**
 - De afbeelding die u hebt geselecteerd in stap 2 wordt op het volledige scherm weergegeven.
 - Als een videoclip is geselecteerd, wordt het afspelen gestart.

U kunt naar het opnamescherm overschakelen door op de knop REC/PLAY te drukken.

Druk op de knop REC/PLAY om over te schakelen tussen het opnamescherm en het weergavescherm.

STAP 4 BEELDEN VERWIJDEREN



- 1 Geef het beeld weer dat u wilt verwijderen.**
- 2 Druk op [▲].**
 - Het scherm Verwijderen bevestigen wordt weergegeven.
- 3 Selecteer "WISSEN" en druk op de knop SET.**
 - Het huidige beeld wordt verwijderd.
 - Selecteer "AFSL" en druk op de knop SET om terug te keren naar het weergavescherm.

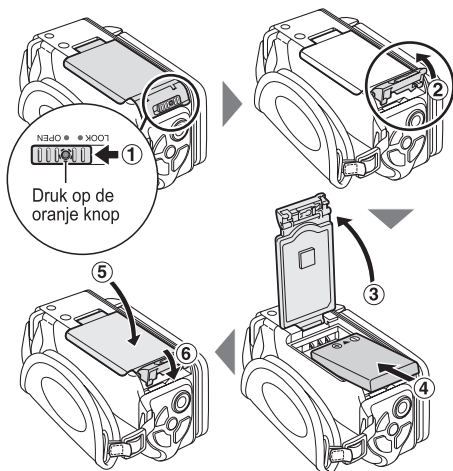
Zijn de foto's wat u ervan had gehoopt?

Zelfs als u een vergissing hebt begaan, kunt u de beelden waarover u niet tevreden bent, gemakkelijk verwijderen. In tegenstelling tot een gewone filmcamera, kunt u met een dual camera zoveel foto's maken als u maar wilt, de opnamen die u bevalen bewaren en de rest verwijderen.

DE BATTERIJ EN SD-GEHEUGENKAART INSTALLEREN (apart leverbaar)

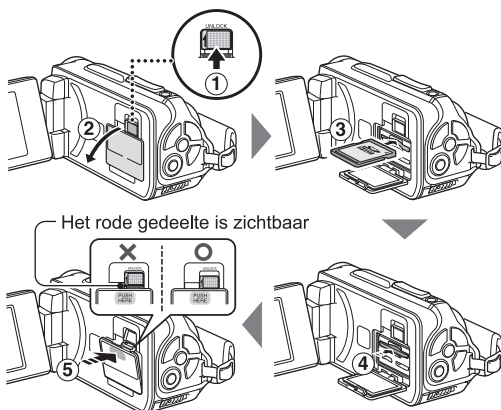
De batterij plaatsen

Plaats de batterij en verbind vervolgens de netadapter (meegeleverd) met de DC IN aansluiting van de camera en laad de batterij op.



De SD-geheugenkaart plaatsen

- In deze handleiding wordt een SD-geheugenkaart gewoon "kaart" genoemd.



<De kaart verwijderen...>

- Als u de kaart naar binnen duwt, steekt deze een stukje uit zodat u de kaart naar buiten kunt trekken.