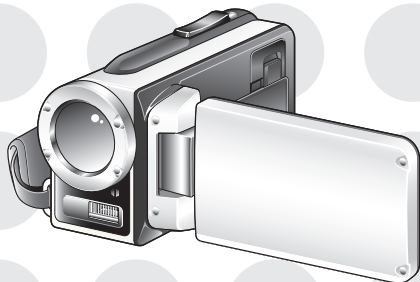


# SANYO

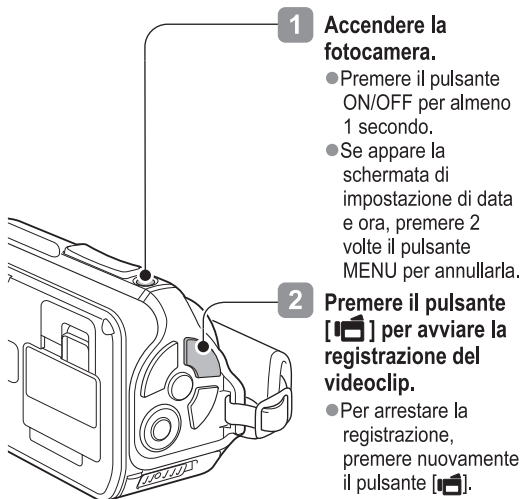
Dual Camera  
VPC-WH1EX  
VPC-WH1  
VPC-WH1GX

## Xacti

### GUIDA RAPIDA



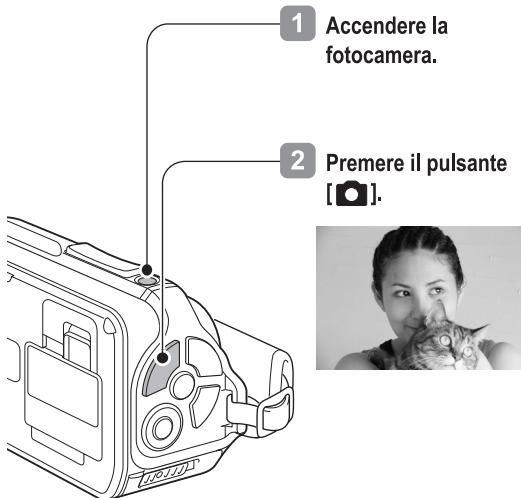
#### PUNTO 1 REGISTRAZIONE DI UN VIDEOCLIP



- 1 Accendere la fotocamera.**
  - Premere il pulsante ON/OFF per almeno 1 secondo.
  - Se appare la schermata di impostazione di data e ora, premere 2 volte il pulsante MENU per annullarla.
- 2 Premere il pulsante [ ] per avviare la registrazione del videoclip.**
  - Per arrestare la registrazione, premere nuovamente il pulsante [ ].

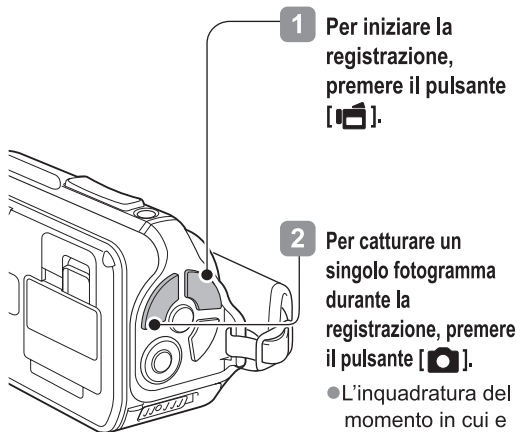
Se l'immagine non viene catturata...  
Le batterie sono ancora sufficientemente cariche?  
Ricaricare il gruppo batteria.  
(Vedere "Inserire il gruppo batteria" sul retro.)

#### PUNTO 2 CATTURA DI UN'IMMAGINE SINGOLA



- 1 Accendere la fotocamera.**
- 2 Premere il pulsante [ ].**

È possibile catturare un'immagine singola durante la registrazione di un videoclip.



- 1 Per iniziare la registrazione, premere il pulsante [ ].**
- 2 Per catturare un singolo fotogramma durante la registrazione, premere il pulsante [ ].**
  - L'inquadratura del momento in cui è stato premuto il pulsante [ ] viene catturata come singola immagine.

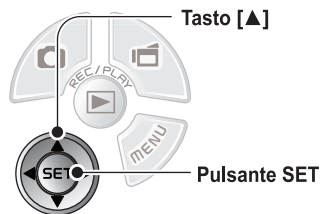
## PUNTO 3 VISUALIZZAZIONE DELLE IMMAGINI

- 1 **Premere il pulsante REC/PLAY.**
  - Viene visualizzata l'ultima immagine registrata.
- 2 **Selezionare l'immagine da riprodurre.**
  - Utilizzare i tasti freccia per spostare il riquadro arancione sul file che si desidera riprodurre.
- 3 **Premere il pulsante SET.**
  - L'immagine selezionata al punto 2 viene visualizzata a pieno schermo.
  - Se è stato selezionato un videoclip, si avvia la riproduzione.

Per passare alla schermata di registrazione, premere il pulsante REC/PLAY.

Premere il pulsante REC/PLAY per alternare la schermata di registrazione e quella di riproduzione.

## PUNTO 4 ELIMINAZIONE DELLE IMMAGINI



- 1 **Visualizzare l'immagine da eliminare.**
- 2 **Premere [▲].**
  - Appare la schermata di conferma dell'eliminazione.
- 3 **Scegliere "ELIMINA" e premere il pulsante SET.**
  - L'immagine corrente viene eliminata.
  - Per tornare alla schermata di riproduzione, premere "ESCI", quindi premere il pulsante SET.

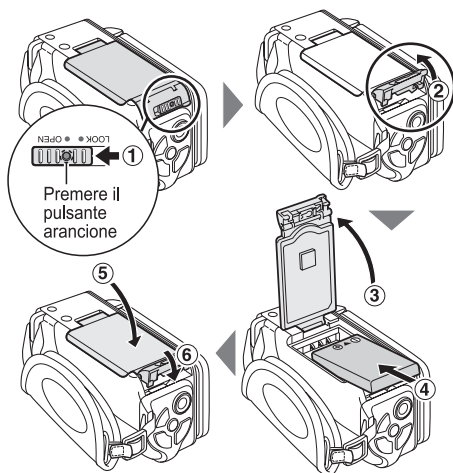
Il risultato delle foto è quello desiderato?

Anche se si sono commessi errori, è facile eliminare le fotografie di cui non si è soddisfatti. Diversamente da quanto accade con le fotocamere a pellicola, la dual camera consente di scattare tutte le foto desiderate, conservare quelle ben riuscite ed eliminare le altre.

## INSTALLARE IL GRUPPO BATTERIA E LA SCHEDA DI MEMORIA SD (venduta separatamente)

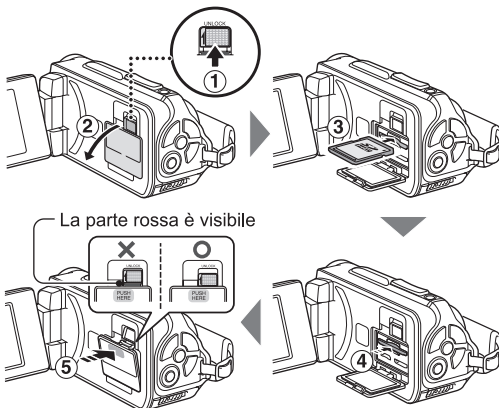
### Inserire il gruppo batteria

Dopo aver installato il gruppo batteria, collegare l'adattatore CA (in dotazione) al terminale DC IN della videocamera e caricare la batteria.



### Inserire la scheda di memoria SD

- Nel presente manuale, la scheda di memoria SD viene menzionata come "scheda".



<Per estrarre la scheda...>

- Premere la scheda in modo che rimanga leggermente sollevata, quindi estrarla.