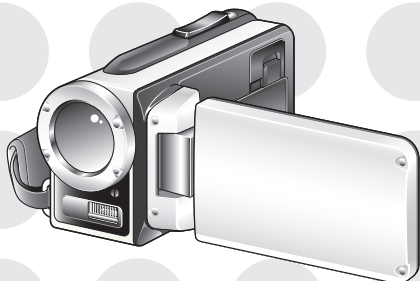


SANYO

Dual Camera
VPC-WH1EX
VPC-WH1
VPC-WH1GX

Xacti

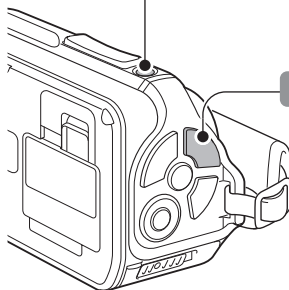
미니 가이드



1단계 동화상 촬영

1 카메라 전원을 켭니다.

- ON/OFF 버튼을 1초 이상 누릅니다.
- 날짜 및 시간을 설정하는 화면이 나타나는 경우 MENU 버튼을 두 번 눌러 취소합니다.



2 [RECORD] 버튼을 눌러 동화상 촬영을 시작합니다.

- 촬영을 중지하려면 [RECORD] 버튼을 다시 누릅니다.

화상이 촬영되지 않는 경우...

배터리 용량이 충분히 남아 있습니까? 배터리 팩을 충전하십시오.

(뒷장의 “배터리 팩 삽입”을 참조하십시오.)

2단계 정지 화상 촬영

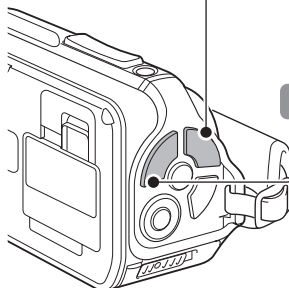
1 카메라 전원을 켭니다.

2 [CAMERA] 버튼을 누릅니다.



동화상을 촬영하면서 정지 화상을 촬영할 수 있습니다.

1 촬영을 시작하려면 [RECORD] 버튼을 누릅니다.



2 동화상을 촬영하면서 정지 화상을 촬영하려면 [CAMERA] 버튼을 누릅니다.

- [CAMERA] 버튼을 누른 순간의 장면이 정지 화상으로 촬영됩니다.

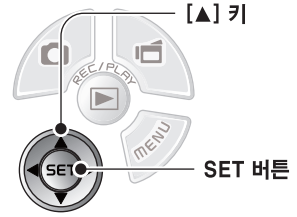
3단계 화상 보기

- REC/PLAY 버튼을 누릅니다.**
 - 마지막으로 촬영된 화상이 표시됩니다.
- 재생할 화상을 선택합니다.**
 - 화살표 키를 사용하여 주황색 프레임을 재생하려는 파일로 이동합니다.
- SET 버튼을 누릅니다.**
 - 2 단계에서 선택한 화상이 전체 화면으로 표시됩니다.
 - 동영상을 선택한 경우 재생이 시작됩니다.

촬영 화면으로 전환하려면 REC/PLAY 버튼을 누릅니다.

촬영 화면과 재생 화면 간에 전환하려면 REC/PLAY 버튼을 누릅니다.

4단계 화상 삭제



- 삭제할 화상을 표시합니다.**
- [▲] 키를 누릅니다.**
 - 삭제 확인 화면이 나타납니다.
- “삭제”를 선택하고 SET 버튼을 누릅니다.**
 - 현재 화상이 삭제됩니다.
 - 재생 화면으로 돌아가려면 “종료”를 선택하고 SET 버튼을 누릅니다.

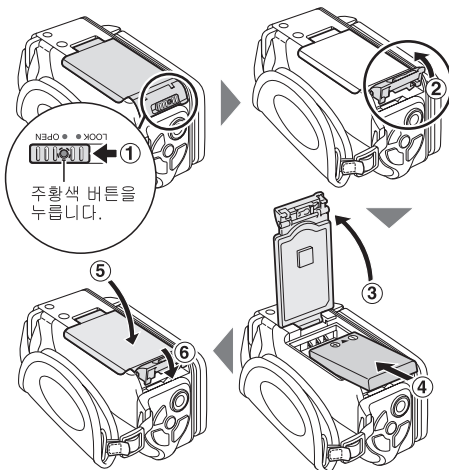
화상이 원하는 대로 촬영되었습니까?

실수를 했더라도 마음에 들지 않는 사진을 쉽게 지울 수 있습니다. 필름 카메라와는 달리 dual camera는 원하는 모든 화상을 촬영할 수 있으며 원하는 화상만 보관하고 나머지는 삭제할 수 있습니다.

배터리 팩 및 SD 메모리 카드(별도 판매) 설치

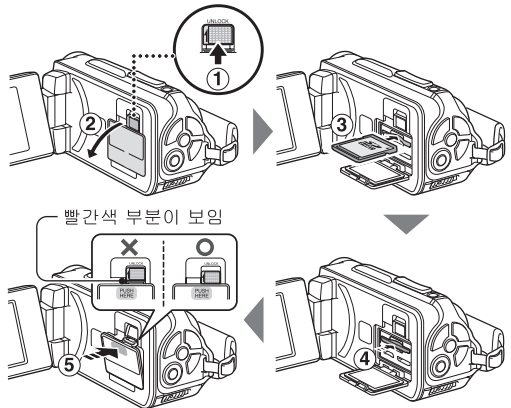
배터리 팩 삽입

배터리 팩을 장착한 후 제공된 AC 어댑터를 카메라의 DC IN 단자에 연결하여 배터리를 충전합니다.



SD 메모리 카드 넣기

● 본 설명서에서는 SD 메모리 카드를 “카드”로 지칭합니다.



<카드를 꺼내려면...>

● 카드를 안으로 누르면 카드가 약간 튀어나와 꺼낼 수 있습니다.