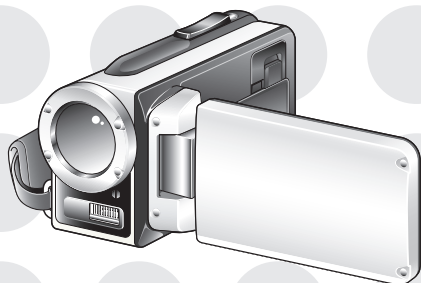


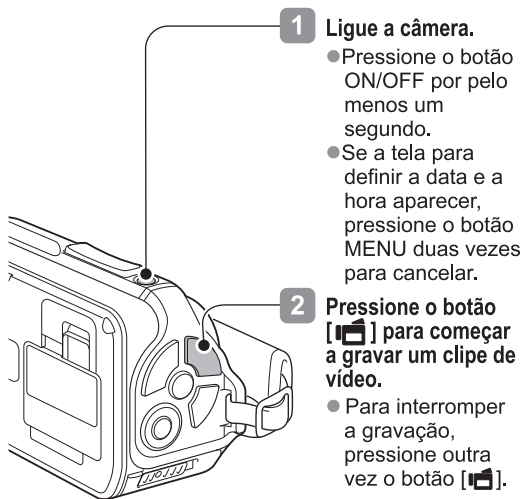
# SANYO

Dual Camera  
VPC-WH1EX  
VPC-WH1  
VPC-WH1GX

## Xacti GUIA RÁPIDO



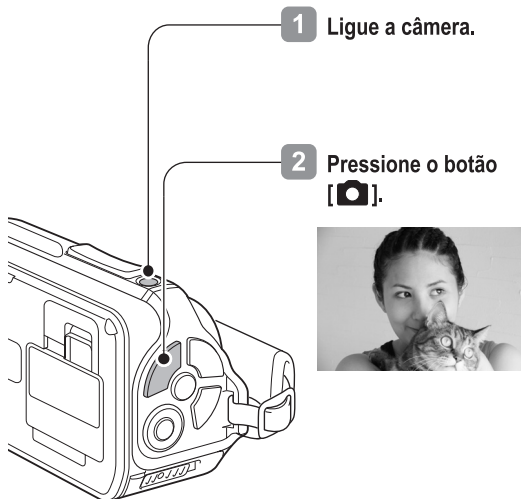
### PASSO 1 GRAVAÇÃO DE CLIPE DE VÍDEO



- 1 Ligue a câmera.**
  - Pressione o botão ON/OFF por pelo menos um segundo.
  - Se a tela para definir a data e a hora aparecer, pressione o botão MENU duas vezes para cancelar.
- 2 Pressione o botão [RECORD] para começar a gravar um clipe de vídeo.**
  - Para interromper a gravação, pressione outra vez o botão [RECORD].

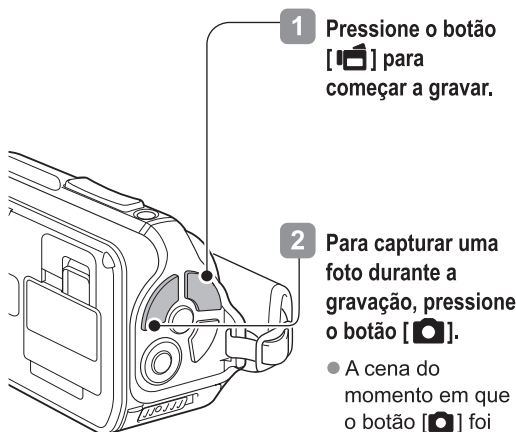
Caso a imagem não seja capturada...  
Há energia suficiente na bateria? Recarregue a bateria.  
(Consulte "Inserção da bateria" no lado de trás.)

### PASSO 2 CAPTURA DE IMAGEM FIXA



- 1 Ligue a câmera.**
- 2 Pressione o botão [PHOTO].**

É possível capturar uma imagem fixa durante a gravação de um clipe de vídeo.



- 1 Pressione o botão [RECORD] para começar a gravar.**
- 2 Para capturar uma foto durante a gravação, pressione o botão [PHOTO].**
  - A cena do momento em que o botão [PHOTO] foi pressionado será capturada como uma imagem fixa.

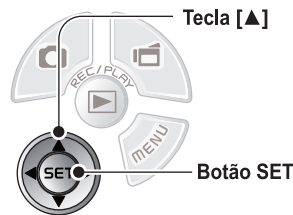
## PASSO 3 VISUALIZAÇÃO DE IMAGENS

- 1 **Pressione o botão REC/PLAY.**
  - A última imagem gravada será exibida.
- 2 **Selecione a imagem a ser reproduzida.**
  - Use as setas para mover o quadro laranja para o arquivo que você deseja reproduzir.
- 3 **Pressione o botão SET.**
  - A imagem selecionada na etapa 2 é exibida em tela inteira.
  - Se um clipe de vídeo foi selecionado, a reprodução inicia.

Para ir para a tela de Gravação, pressione o botão REC/PLAY.

Pressione o botão REC/PLAY para trocar entre as telas de Gravação e Reprodução.

## PASSO 4 EXCLUSÃO DE IMAGENS



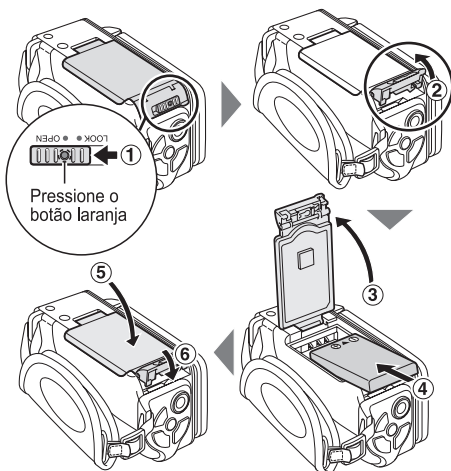
- 1 **Exiba a imagem que deseja excluir.**
- 2 **Pressione [▲].**
  - A tela Confirmar exclusão aparecerá.
- 3 **Selecione “EXCLUIR” e pressione o botão SET.**
  - A imagem atual será excluída.
  - Para retornar à tela Reproduzir, selecione “SAIR” e pressione o botão SET.

Suas fotos não saíram do jeito que você esperava? Mesmo que você cometa um engano, é fácil excluir as fotos com que você não ficou satisfeito. Diferentemente das câmeras de filme, com uma dual camera você pode tirar quantas fotos quiser, guardar as que gostar e excluir as demais.

## INSTALE A BATERIA E O CARTÃO DE MEMÓRIA SD (vendido separadamente)

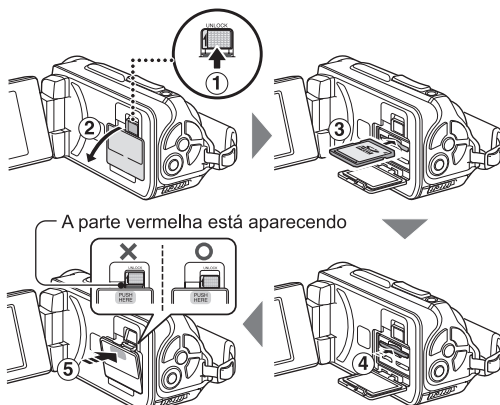
### Inserção da bateria

Após instalar a bateria, conecte o adaptador CA (fornecido) ao terminal CC IN da câmera e carregue a bateria.



### Insira o Cartão de memória SD

- Neste manual, o cartão de memória SD é chamado de “cartão”.



### <Para remover o cartão...>

- Se você empurrar o cartão para dentro, ele se projetará levemente para fora, de forma que você possa retirá-lo.