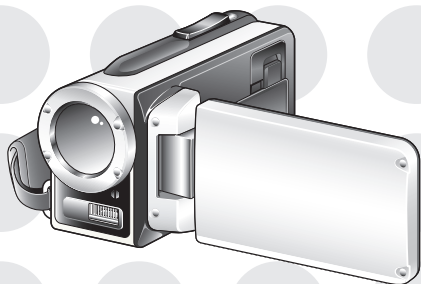


SANYO

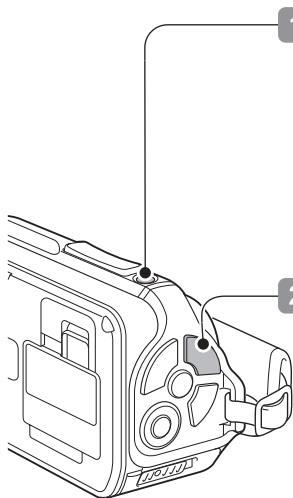
Dual Camera
VPC-WH1EX
VPC-WH1
VPC-WH1GX

Xacti

КРАТКОЕ РУКОВОДСТВО



ШАГ 1 СЪЕМКА ВИДЕОКЛИПА



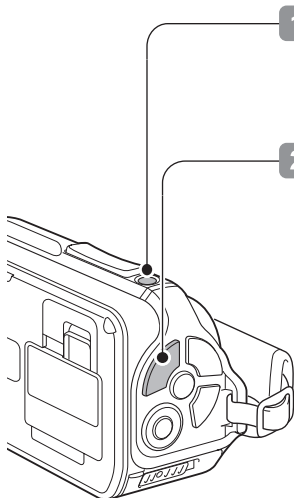
- 1 Включите камеру.**
 - Нажимайте кнопку ON/OFF по меньшей мере 1 секунду.
 - При отображении экрана установки даты и времени нажмите кнопку MENU 2 раза для его отмены.
- 2 Нажмите кнопку [RECORD], чтобы начать запись видеоклипа.**
 - Чтобы остановить запись, нажмите кнопку [RECORD] еще раз.

Если изображение не снято...

Достаточен ли заряд батареи? Перезарядите аккумуляторные батареи.

(См. раздел "Вставьте аккумуляторную батарею" на обратной стороне.)

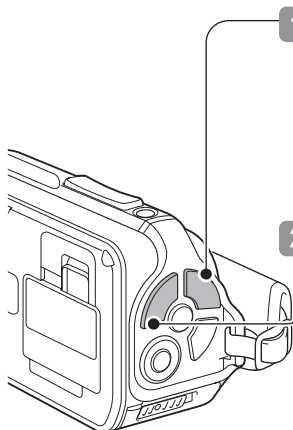
ШАГ 2 СЪЕМКА ОДИНОЧНОГО КАДРА



- 1 Включите камеру.**
- 2 Нажмите кнопку [PHOTO].**



Одиночный кадр можно снять во время записи видеоклипа.



- 1 Чтобы начать запись, нажмите кнопку [RECORD].**
- 2 Чтобы сделать фотоснимок во время записи, нажмите кнопку [PHOTO].**
 - Сцена, снимаемая во время нажатия кнопки [PHOTO], извлекается в виде одиночного кадра.

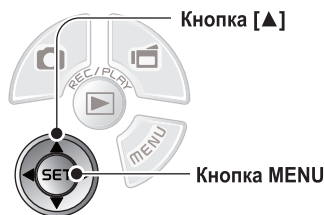
ШАГ 3 ПРОСМОТР ИЗОБРАЖЕНИЙ

- 1 **Нажмите кнопку REC/PLAY.**
 - Отображается последнее изображение.
- 2 **Выберите изображение для воспроизведения.**
 - Для перемещения оранжевой рамки к файлу, который требуется воспроизвести, используйте кнопку со стрелками.
- 3 **Нажмите кнопку SET.**
 - Выбранное на шаге 2 изображение отобразится на полный экран.
 - Если видеоклип выбран, начнется воспроизведение.

Для переключения на экран записи нажмите кнопку REC/PLAY.

Для переключения между экраном записи и экраном воспроизведения нажмите кнопку REC/PLAY.

ШАГ 4 УДАЛЕНИЕ ИЗОБРАЖЕНИЙ



- 1 **Отобразите изображение, которое следует удалить.**
- 2 **Нажмите [▲].**
 - Появляется экран подтверждения удаления.
- 3 **Выберите "УДАЛЕНИЕ" и нажмите кнопку SET.**
 - Текущее изображение удаляется.
 - Чтобы вернуться на экран воспроизведения, выберите "ВЫХ" и нажмите кнопку SET.

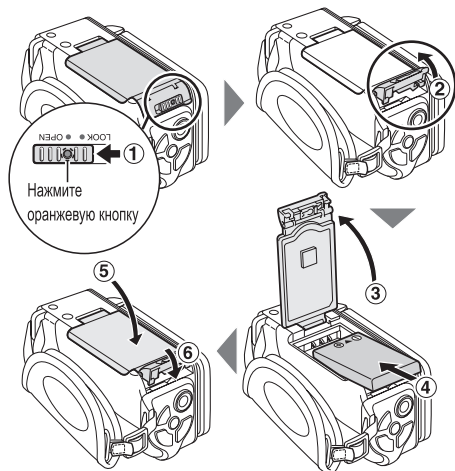
Получились ли фотографии такими, как вы хотели?

Даже если вы сделали ошибку, можно легко удалить неудачные изображения. В отличие от обычных фотокамер, dual camera позволяет снимать любые изображения, а затем сохранять только нужные и удалять остальные.

УСТАНОВИТЕ АККУМУЛЯТОРНУЮ БАТАРЕЮ И КАРТУ ПАМЯТИ SD (приобретается отдельно)

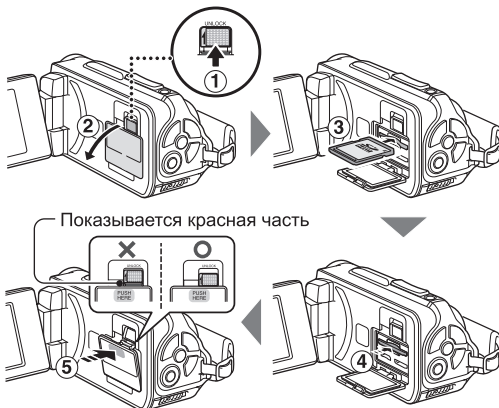
Вставьте аккумуляторную батарею

После установки аккумуляторной батареи подсоедините адаптер переменного тока (входит в комплект) к гнезду DC IN камеры и зарядите батарею.



Вставьте карту памяти SD

- В данном руководстве карта памяти SD упоминается как "карта".



<Извлечение карты...>

- Если нажать на край карты, она слегка выдвинется, после чего ее можно вынуть.