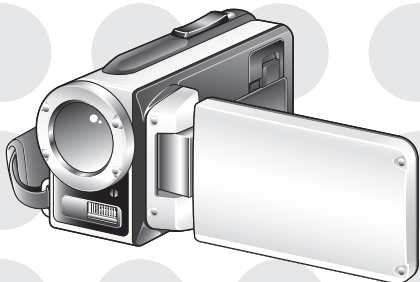


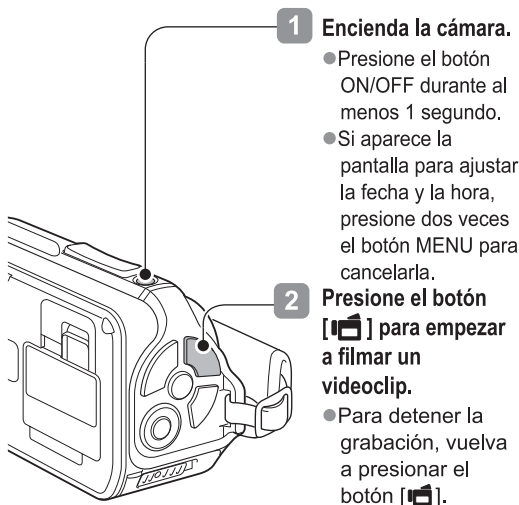
SANYO

Dual Camera
VPC-WH1EX
VPC-WH1
VPC-WH1GX

Xacti GUÍA RÁPIDA



PASO 1 GRABE UN VIDEOCLIP

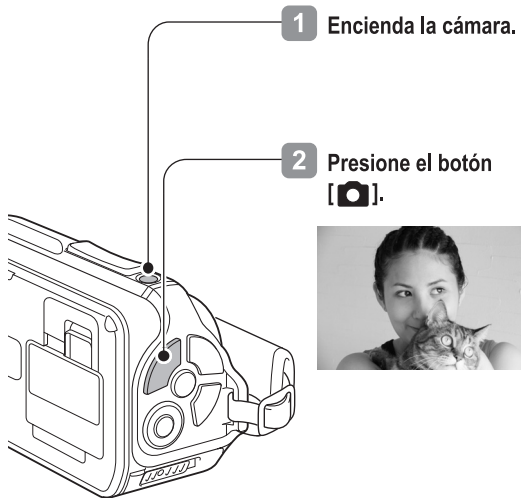


Si no se captura la imagen...

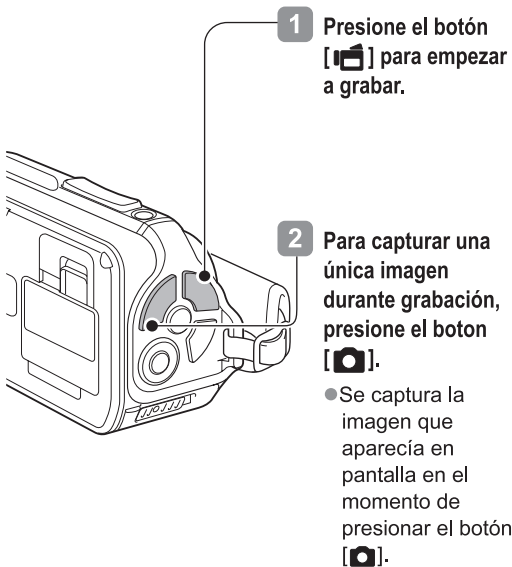
¿Está suficientemente cargada la batería? Cargue la batería.

(Consulte "Inserción de la batería" al dorso).

PASO 2 TOME UNA FOTO



Puede tomar una foto mientras filma un videoclip.



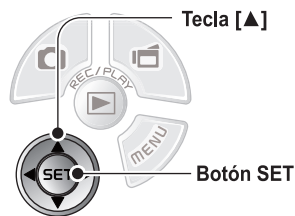
PASO 3 VISUALIZACIÓN DE IMÁGENES

- 1 **Presione el botón REC/PLAY.**
 - Se muestra la última imagen grabada.
- 2 **Seleccione la imagen que desea reproducir.**
 - Use las teclas de flecha para desplazar el marco naranja hasta el archivo que desea reproducir.
- 3 **Presione el botón SET.**
 - La imagen seleccionada en el paso 2 se visualiza a pantalla completa.
 - Al seleccionar un videoclip, se inicia la reproducción.

Para cambiar a la pantalla de grabación, presione el botón REC/PLAY.

Presione el botón REC/PLAY para cambiar entre la pantalla de grabación y la pantalla de reproducción.

PASO 4 BORRADO DE IMÁGENES



- 1 **Localice la imagen que desea borrar.**
- 2 **Presione [▲].**
 - Aparece la pantalla de confirmación de borrado.
- 3 **Seleccione "BORRADO" y presione el botón SET.**
 - Se borra la imagen que aparece en pantalla.
 - Para volver a la pantalla de reproducción, seleccione "SALIR" y presione el botón SET.

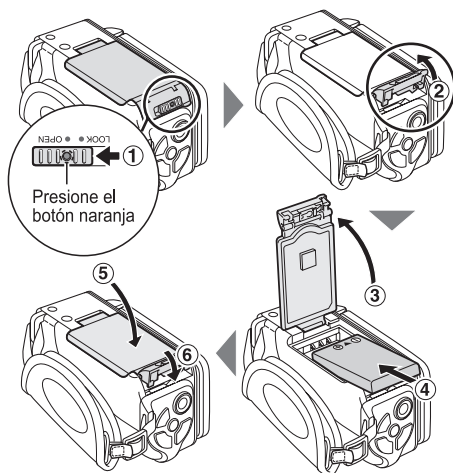
¿Obtuvo los resultados esperados?

Incluso si comete un error, es fácil borrar las fotos que no le satisfacen. A diferencia de las cámaras de carrete, con una dual camera puede tomar todas la fotos que desee, conservar las que quiere y desechar el resto.

INSTALACIÓN DE LA BATERÍA Y LA TARJETA DE MEMORIA SD (se vende por separado)

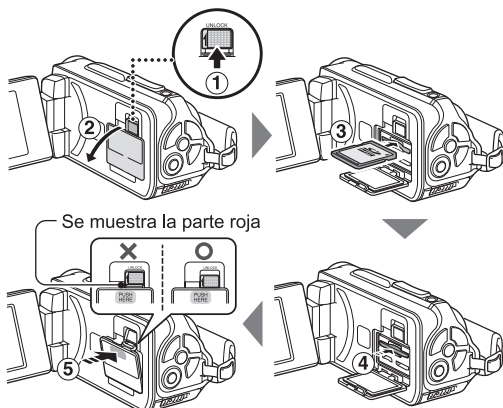
Inserción de la batería

Después de instalar la batería, conecte el adaptador de CA (suministrado) al terminal DC IN de la cámara y cargue la batería.



Inserte la tarjeta de memoria SD

- En este manual, la tarjeta de memoria SD se denomina simplemente "tarjeta".



<Para extraer la tarjeta...>

- Si empuja la tarjeta hacia dentro, ésta sobresaldrá ligeramente y entonces podrá tirar de ella hacia fuera.